

令和2年12月24日

県内の新型コロナウイルス感染症の状況について

1 健康相談に関する件数（保健所設置市を含む）

1月31日～11月24日までの累計相談件数 330,070件

2 PCR等検査の実施件数（保健所設置市を含む）

12月23日現在 246,151件、うち陽性者数 7,703名（陽性率3.1%）

3 新型コロナウイルス感染症陽性者の状況

12月23日現在 陽性者 7,703名（うち、退院6,488名、死亡116名）

【地域、年代、感染経路別の状況（居住地による整理）】

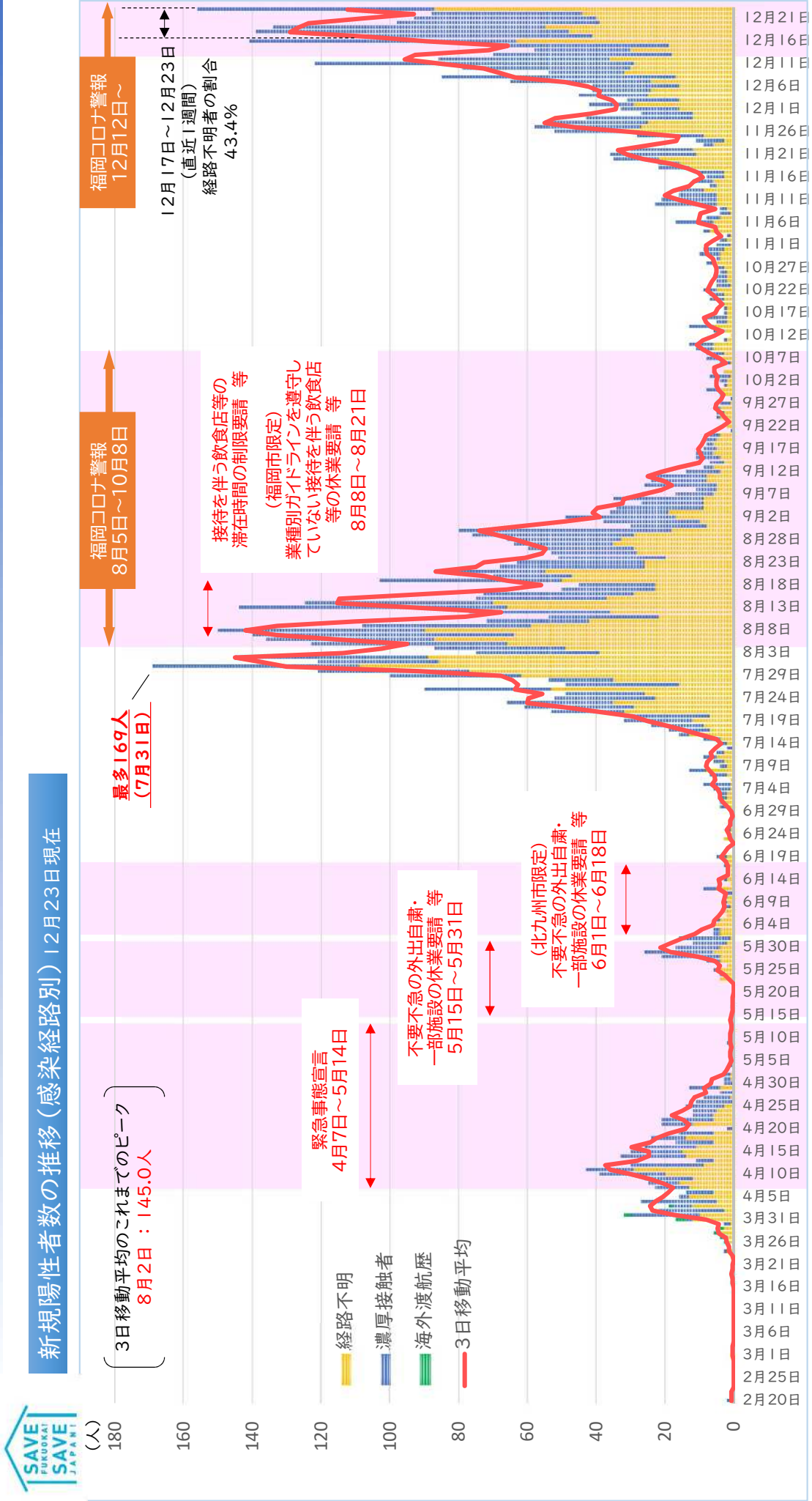
福岡地域		北九州地域		筑後地域		筑豊地域	
福岡市	4,358	北九州市	1,120	大牟田市	108	直方市	35
筑紫野市	104	行橋市	39	久留米市	186	飯塚市	119
春日市	126	豊前市	18	柳川市	32	田川市	40
大野城市	94	中間市	17	八女市	15	宮若市	16
宗像市	63	遠賀郡	48	筑後市	15	嘉麻市	26
太宰府市	76	京都郡	35	大川市	19	鞍手郡	12
古賀市	31	築上郡	11	小郡市	75	嘉穂郡	5
福津市	48			うきは市	13	田川郡	68
朝倉市	26			みやま市	34		
糸島市	123			三井郡	11		
那珂川市	44			三潞郡	4		
糟屋郡	338			八女郡	11		
朝倉郡	25						
計	5,456	計	1,288	計	523	計	321

※その他 115（訪日外国人（2名）、県外居住者（84名）、集計時点で調査中等（29名））

年代	人数
10歳未満	160
10代	517
20代	2,069
30代	1,278
40代	1,028
50代	974
60代	673
70代	482
80代	354
90代以上	150
調査中等	18
計	7,703

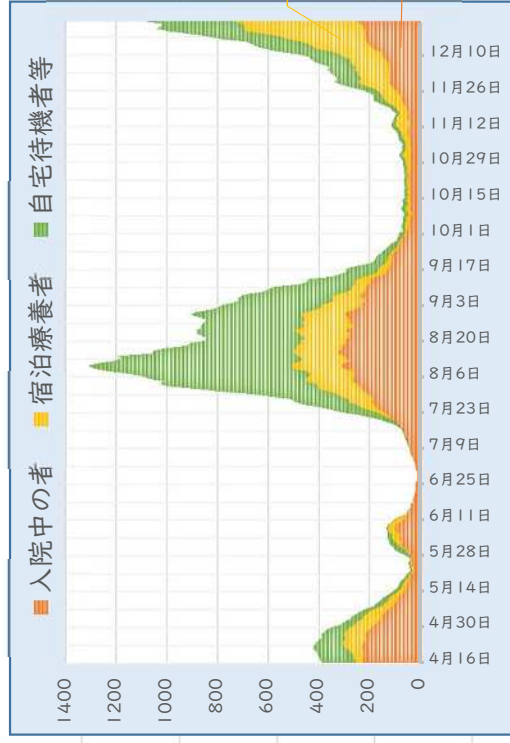
感染経路	人数	割合
海外渡航	14	0.2%
濃厚接触者	4,040	52.4%
経路不明	3,649	47.4%
計	7,703	

新型コロナウイルス感染症発生状況等



新型コロナウイルス感染症発生状況等

陽性者数と退院者数 12月23日現在



■入院又は療養している者 ■退院者数 ■死亡者数

計7,703人 (12月23日現在)

(うち24件は再陽性)

116人

うち新型コロナウイルス感染症を
死因とする死亡者※ 95人

宿泊療養施設
現在 4施設 1,057室
→目標 5施設 1,200室

病床確保数
現在 551床
→目標 760床

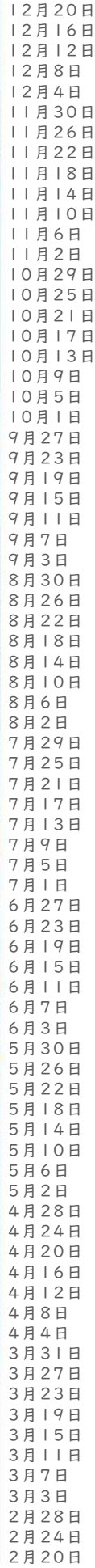
	入院	宿泊	自宅等
12月23日	251	494	354
過去最多	324	494	800

重症	中等症	軽症	合計
15	64	172	251

6,488人

1,099人

1,312人

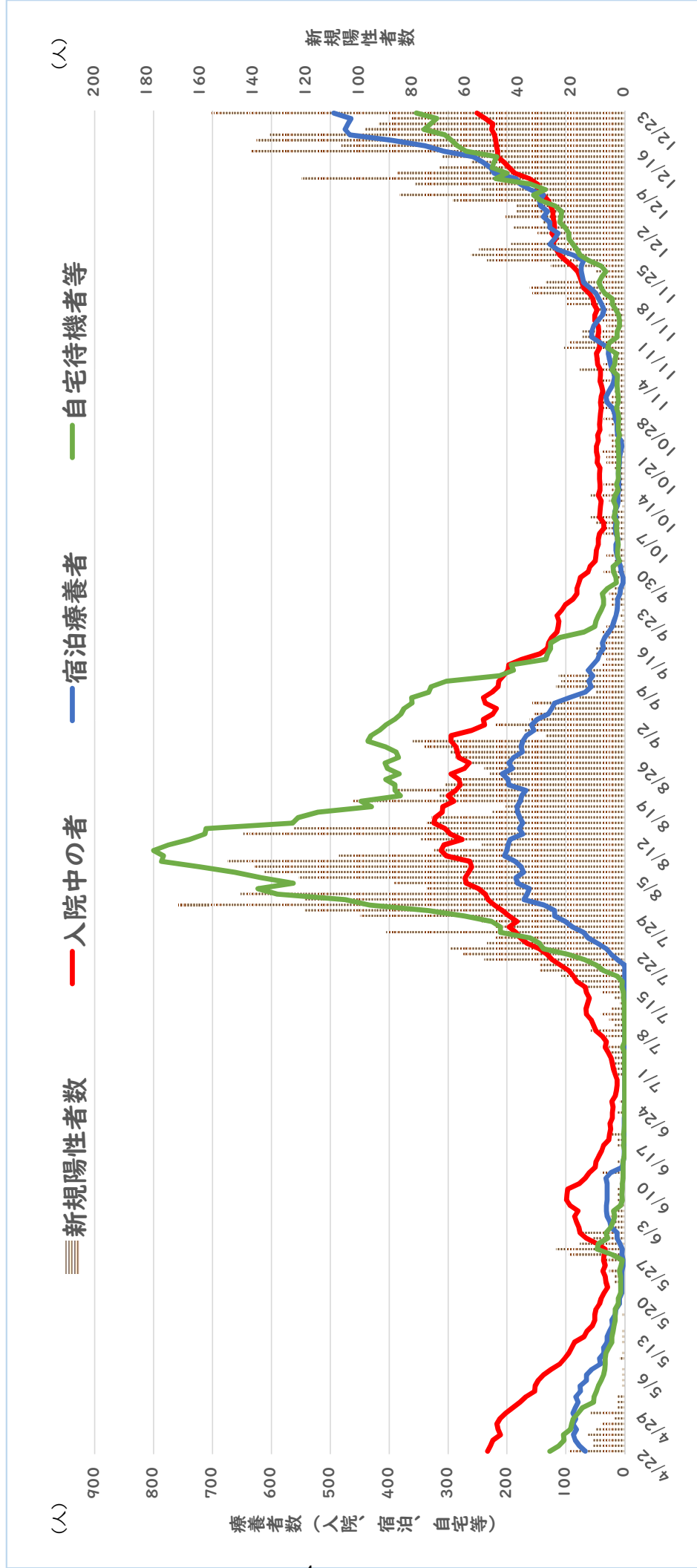


※ 主治医の診断等から新型コロナウイルス感染症との関連があるとされた死亡者

新型コロナウイルス感染症発生状況等



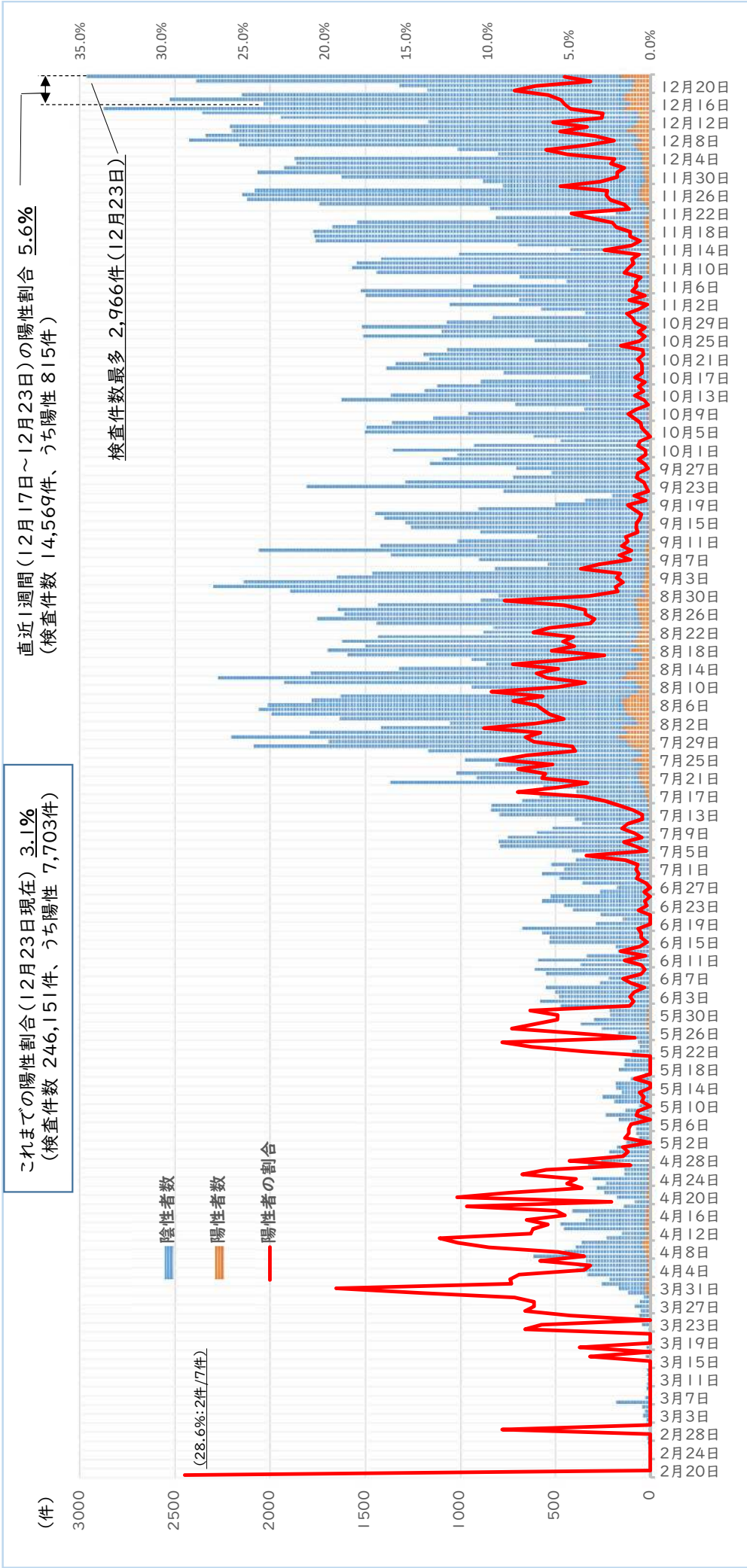
入院・療養者数の推移 12月23日現在



新型コロナウイルス感染症発生状況等



PCR等検査件数(民間検査含む) 12月23日現在

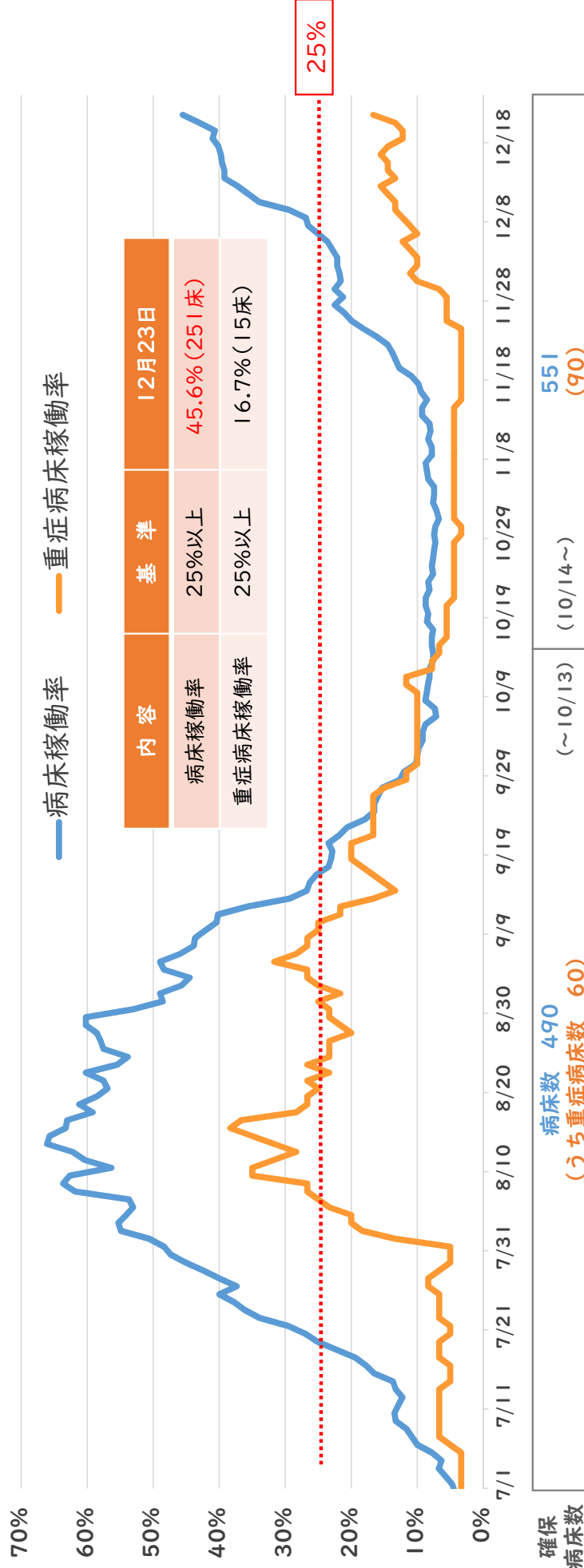


新型コロナウイルス感染症発生状況等



病床稼働率・重症病床稼働率の推移 12月23日現在

- 病床稼働率は12月8日から福岡コロナ警報の基準(25%以上)に該当
- 重症病床稼働率は基準(25%以上)未満





施設区別のクラスター発生状況（9月～12月） 12月23日現在

● 12月に入って多数のクラスターが発生し、福祉施設や飲食店でのクラスターも増加

月別・施設区別 クラスター発生件数と陽性者数

施設区分	9月	10月	11月	12月 (23日まで)
医療機関	2件 (48人)	1件 (25人)	2件 (33人)	2件 (37人)
福祉施設	0件 (0人)	0件 (0人)	1件 (16人)	7件 (203人)
飲食店	0件 (0人)	2件 (14人)	0件 (0人)	9件 (114人)
学校・教育施設	0件 (0人)	0件 (0人)	3件 (59人)	7件 (63人)
企業等	6件 (57人)	1件 (7人)	4件 (23人)	10件 (76人)
その他	0件 (0人)	0件 (0人)	0件 (0人)	2件 (15人)
合計	8件 (105人)	4件 (46人)	10件 (131人)	37件 (508人)

ひとりひとりの行動が
福岡を救う。日本を救う。



福岡コロナ警報

コロナ警報発動中

12月23日現在

内容	基準	12月21日	12月22日	12月23日
陽性者数	1日当たりの陽性者が 3日連続40人※以上で かつ増加傾向	108.3人	93.0人	112.3人
感染経路不明者 の割合	1週間当たりの割合が 50%以上	39.1% (305人/781人)	41.3% (330人/800人)	43.4% (354人/815人)
病床稼働率	25%以上	40.7% (224床)	43.0% (237床)	45.6% (251床)
重症病床稼働率	25%以上	12.2% (11床)	13.3% (12床)	16.7% (15床)

※ 3日移動平均